

«Трансформируйся». Тренды в полимерной упаковке 2025-2027.

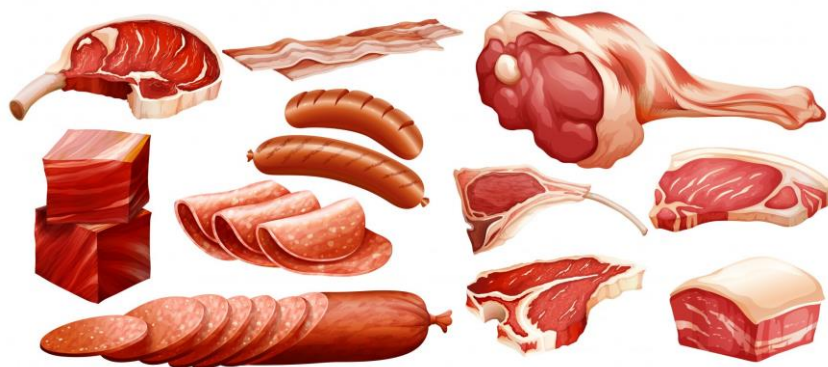
Георг Полимер

Разрабатываем и поставляем комплексные решения для участка упаковки

Решения для герметичной упаковки



RosUpack
Summit



Переработка мяса

- Рост 5-10% в год
- Запрос на автоматизацию
- Растет потребление гибких упаковочных решений



Готовая еда

- Рост 20-30% в год
- Запрос на экспертизу (сопровождение)
- Растет спрос на формованные лотки
- Переход на герметичные решения

Ассортимент потребления

	Агрохолдинги, производители мяса	Производители готовой еды
Форматы лотка	190	120
	210	137
		147
		150
		164
		187
		192
		227
		325
Материалы	ВПС	PP
	PP	PET
	PP PE	PET PE
	PET	Картон
	PET PE	
	PA PE	
Цвета	Прозрачный	Прозрачный
	Черный	Черный

Готовая еда

«Мы создали несуществующий рынок и развили культуру потребления данного продукта. Рынок стал значительным, и наши текущие производственные мощности не справляются с его объемами. Поэтому мы стремимся к производственному прорыву.»

Владимир Бакаев,
Главобедсервис



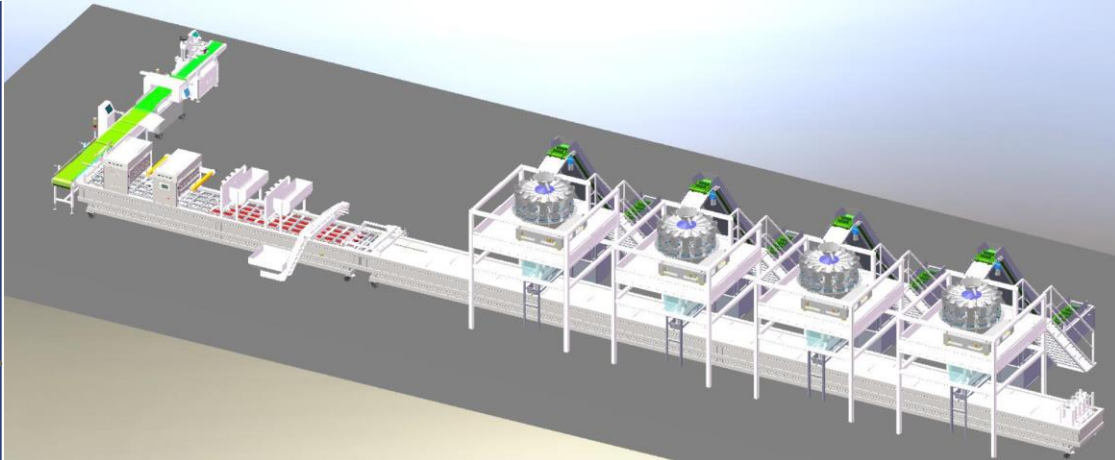
Рынок готовой еды растет в среднем на 25-30% в год в течение последних 10 лет.

Каждые 3 года он удваивается, такие серьезные темпы роста, которые невозможно поддерживать без технологий.

Требования ритейла

- Герметичность
- Внешний вид
- Удобство выкладки
- Сроки годности
- Довольный клиент
- Приемлемая цена
- Готовность поставщиков адаптироваться под требования сети

Упаковка – важный элемент технологии, усложняющийся с ростом рынка



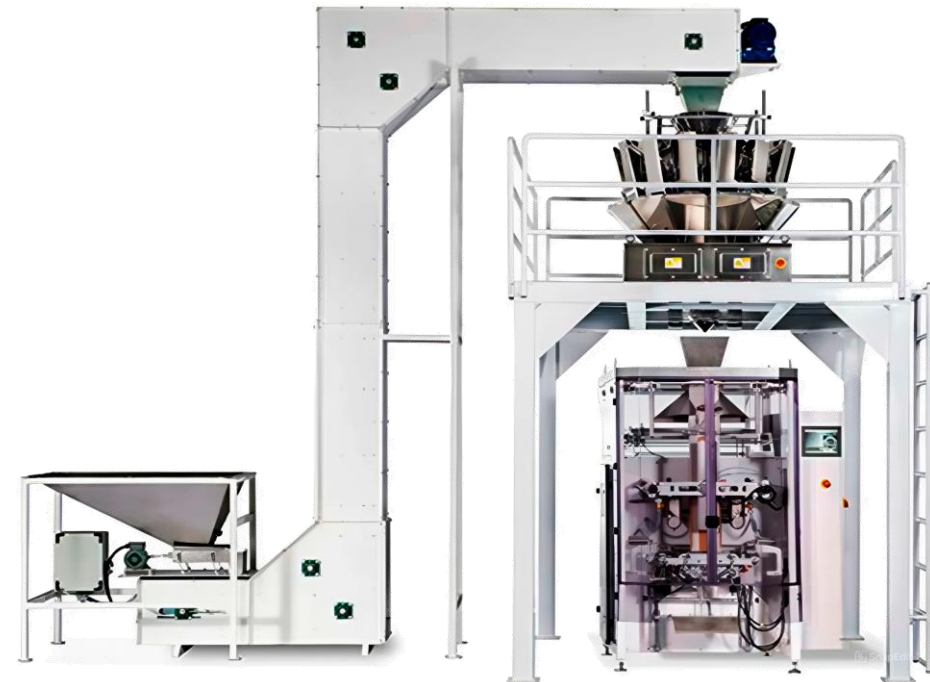
**RosUpack
Summit**

Запрос на автоматизацию упаковочных процессов

Сокращение ручных операций теперь не только требование безопасности или эффективности, но и условие выпуска достаточного количества продукции

Запрос от лидеров рынка

- Высокая производительность
- Максимальная автоматизация
- Обеспечение низких трудозатрат
- Обслуживание одной линии рассчитано на 4-5 человек
- Гигиена



Меняются требования к упаковочным материалам:

1. Стабильная работа, без остановок
2. Высокая скорость работы линии (времени запайки 0,1 сек!)
3. Готовность к автоматизации
4. Рекомендации по подбору материалов понятны, доступны всем участникам рынка
5. Согласование новых требований требует системного подхода и вовлечение всех участников!

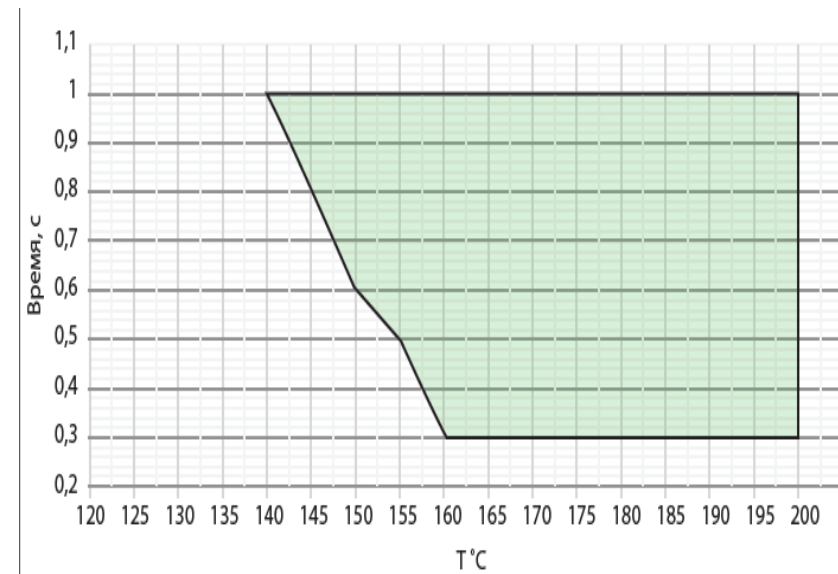


Рис. 4. Диаграмма свариваемости лоток/пленка

Готовая еда. Возврат пластика.

Что важно:

1. Материал PP востребован и легко перерабатывается
2. Материала на рынке становится больше ежегодно и спрос будет только расти
3. В настоящий момент наши партнёры не могут найти эффективную модель работы по возврату использованного пластика
4. Конечные потребители не хотят усложнять себе жизнь



RosUpack
Summit

Федеральная сеть ресторанов:

3 млн шт. пластиковых контейнеров в месяц.

Продажа онлайн заказ из приложений, доставка курьерами

Потенциал сбора 20-30 тонн в мес.

Итог: закрыли проект т.к. курьеры отказывались забирать грязные лотки и везти их в ближайший ресторан

Производство готовой еды по подписке

3 млн шт. пластиковых контейнеров в месяц

Продажа через подписку, собственное приложение

Потенциал сбора 30-35 тонн в мес.

Итог: закрыли проект по причине низкого % сбора, менее 5% (изначально опросы показывали 70% были готовы сдавать

➤ РОП?

- Фаза принятия
- Начисление экологического платежа будет учтено в цене
- Сбор и переработка отходов – отдельный бизнес

Россия - страна полипропилена

- Мечта: любой человек может пойти в любой магазин у дома и сдать на вторичную переработку (легко / удобно / экономически обосновано)

Отдел по развитию компании Георг Полимер уже прорабатывает оптимальные решения по данному направлению.

Соколов Андрей
Георг Полимер

